



## FROSINONE – Sanità, il Coordinamento Provinciale scrive ai Sindaci

11 ottobre, 2014



Nei prossimi giorni sarà convocata la Conferenza locale per la Sanità / Conferenza dei Sindaci della Provincia di Frosinone, in relazione alla formazione della proposta di atto aziendale della Asl Frosinone; l'atto aziendale è il documento fondamentale che stabilisce la struttura, organizzazione e servizi sanitari della nostra Provincia. La Legge regionale 18/94, attuativa del Dlgs

502/92 (legge di riforma sanitaria), è quella che stabilisce funzioni e poteri della Conferenza dei Sindaci, e che qui vogliamo ricordare come espressamente scritti nel dettato normativo:

- 1) dichiarare i bisogni sanitari della popolazione;
- 2) definire nell'ambito della programmazione regionale, l'indirizzo della impostazione dei programmi delle attività della Asl;
- 3) esaminare tutti i bilanci della Asl e emettere osservazioni su di essi inviandole alla regione;
- 4) fare la verifica dell'andamento generale di tutte le attività della Asl;
- 5) contribuire alla definizione dei programmi della Asl;
- 6) emettere le valutazioni e suggerimenti al direttore generale della Asl e al presidente della regione i quali hanno l'obbligo di rendere ai Sindaci, entro trenta giorni, giustificazione del proprio operato.

Sono questi dunque gli indiscutibili e ampi poteri che la Legge fornisce ai Primi Cittadini nei confronti della Asl, e che forse nel passato non sono stati praticati con tutta la forza che legittimamente la norma consente.

Ma oggi lo scenario è cambiato: di fronte a una crisi sociale e di identità senza precedenti dal dopoguerra a oggi, di fronte a un continuo detrimento dell'offerta sanitaria provinciale, e stante la latitanza dei cosiddetti piani alti di una certa politica, per chi rappresenta il livello istituzionale che tocca con mano ogni giorno i reali problemi della gente, non esiste più il tempo per gli indugi.

Il Coordinamento Provinciale per la Sanità guarda quindi a Voi, Signori Sindaci, come il vero riferimento della popolazione, ed è sicuro che nelle prossime Conferenze locali per la sanità eserciterete le Vostre funzioni e i Vostri legittimi poteri in toto per difendere il diritto alla salute di ogni cittadino della provincia di Frosinone in maniera unitaria; il Vostro profilo di azione sarà delineato sia ad impedire scempi e impoverimenti dell'offerta sanitaria di questa provincia tutta, e sia ad imporre la linea dell'aumento della quantità e della qualità dei servizi.

Il CPS Vi affiancherà continuamente, per fornire tutto l'ausilio che occorre in una materia tanto complessa e particolare quale la organizzazione dell'assistenza sanitaria; in maniera tale che, grazie al Vostro intervento in sede di formazione dell'atto aziendale della Asl di Frosinone, andranno ad essere sia garantite realmente le esigenze sanitarie della popolazione, e sia bloccate scialbe operazioni di facciata che nulla hanno a che fare con una compiuta realizzazione del diritto alla salute.

La nostra provincia lo chiede a gran voce.

### Comunicato Stampa Coordinamento Provinciale Sanità Frosinone

Condividi

#### Articolo Precedente:

COLLEFERRO – Inseguiti e arrestati dopo un colpo al bancomat

#### Articolo Successivo:

FERENTINO – Un finanziamento provinciale da 200.000 euro per lavori all'ITIS

Search here..

### Questa settimana



**CEPRANO** – Cade un albero nel cortile di una scuola: ferite lievi per una maestra, illesi gli studenti  
febbraio 11, 2015



**GAETA** – M'illumino di meno 2015, nuova adesione dal Comune  
febbraio 11, 2015



**CALCIO SERIE D** – Domenica cerimonia di intitolazione della Curva Nord a Roberto Longo  
febbraio 11, 2015

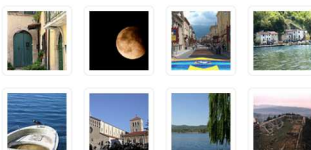


**CASERTA** – Soldi falsi negli slip, arrestati in due  
febbraio 11, 2015



**CASERTA** – Lavoro nero, sanzioni amministrative per sette imprenditori  
febbraio 11, 2015

### Le nostre foto



### Streaming



### Podcast

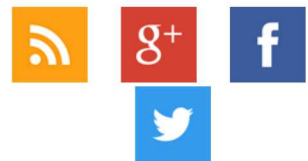




In collaborazione con:



Social



### Più Letti



CEPRANO – Cade un albero nel cortile di una scuola: ferite lievi per una maestra, illesi gli studenti  
febbraio 11, 2015



FROSINONE – L'intervento di Patrizi per il 70° della Liberazione.  
giugno 02, 2014



SAN DONATO V.C. – 3° raduno di deltaplani e parapendio il 7 e 8 giugno  
giugno 03, 2014

### Eventi



FROSINONE – Prezzo del latte, Coldiretti sollecita l'Assessore Ricci per una nuova trattativa  
febbraio 11, 2015



CASSINO – Il Cammino di San Benedetto alla BIT di Milano  
febbraio 11, 2015



FROSINONE – Carnevale 2015, preparativi in atto  
febbraio 11, 2015



GAETA – M'illumino di meno 2015, nuova adesione dal Comune  
febbraio 11, 2015



CALCIO SERIE D – Domenica  
cerimonia di intitolazione della Curva  
Nord a Roberto Longo  
febbraio 11, 2015

### Sponsor



### Archivio

- [febbraio 2015](#)

---

- [gennaio 2015](#)

---

- [dicembre 2014](#)

---

- [novembre 2014](#)

---

- [ottobre 2014](#)

---

- [settembre 2014](#)

---

- [agosto 2014](#)

---

- [luglio 2014](#)

---

- [giugno 2014](#)

---

### Tag Cloud

[ACEA](#) [ALATRI](#) [ANAGNI](#) [APRILIA](#)  
[ARPINO](#) [ARRESTO](#) [BUSCHINI](#) [CALCIO](#)  
[CARABINIERI](#) [CASSINO](#) [CECCANO](#)  
[COLDIRETTI](#) [COLLEFERRO](#) [COMUNE](#)  
[CONSIGLIO](#) [CORI](#) [FERENTINO](#)  
[FESTIVAL](#) [FINANZA](#) [FROSINONE](#)  
[GAETA](#) [GLOBO](#) [ISOLA](#) [LATINA](#)  
[LAVORO](#) [LAZIO](#) [OSPEDALE](#) [PALIANO](#)  
[PATRICA](#) [PD](#) [POLIZIA](#) [POMPEO](#)  
[PROVINCIA](#) [REGIONE](#) [RIFIUTI](#)  
[ROCCASECCA](#) [ROMA](#) [SANITÀ](#) [SCALIA](#)  
[SCUOLA](#) [SINDACO](#) [SORA](#) [TEATRO](#)  
[TERRACINA](#) [VOLLEY](#)

### Nuova Rete S.r.l.

Copyright © 2014 Il Giornale Nuovo.it. Tutti i diritti riservati. E' vietata la riproduzione, anche parziale, effettuata con qualsiasi mezzo, di tutto il materiale presente sul sito. Tutto il materiale è protetto dalla normativa sul diritto d'autore. Nuova Rete S.r.l. Unipersonale - Via Vittorio Veneto, 11 - 03039 SORA (FR) - Telefono 0776 830771 - Fax 0776 825433 - E-mail: nuovarete@nuovarete.net Codice Fiscale e P.I. - 01991870609 - REA : FR 121997 Capitale: 10.200,00 €

### Calendario

ottobre: 2014						
L	M	M	G	V	S	D
		1	2	3	4	5
6	7	8	9	10	11	12
13	14	15	16	17	18	19
20	21	22	23	24	25	26
27	28	29	30	31		
« set					nov »	